



Willis

Säkerhetspolicy för en kommun och
nyttan med ett sådant dokument

Jerker Albin

2007-05-09

- Varför ska vi ha en säkerhetspolicy?
- Avgränsning av policyn
- Säkerhetspolicyn en del i ett fungerande SSA-arbete
- Aktiva beslut gällande investering i mjuka och hårda säkerhetsåtgärder

”Flera innebrända vid brand på psykavdelning”

”Pojke klämdes svårt i hiss, nödstoppen fungerade inte”

”Flicka klämd under skolbuss”

”Brandsäkerheten för elever utdömd av Räddningstjänsten”

”Anlagd brand medför att undervisning ställs in”

”Pojke skadad på lekplats, kontroll av utrustningen hade ej skett”

Varför ska vi ha en säkerhetspolicy?

Undvika skador !



- Personsäkerhet
- Verksamhetsavbrott
- Kostnader för egendomen

personskydd

Skadegörelse

Stöld

Vattenskada

mobbing

Inbrott

Rån

Miljöskada

Trafikolycka

Klotter

Hot och våld

Brand

Risker för en kommun

Terrorism

Ras och skred

Elavbrott

Sabotage

Snöoväder

Dataintrång

Översvämning

Teleavbrott

Avbrott i
vattenförsörjning

Begreppet "Säkerhet"

Arbetsmiljöfrågor

Säkerhet i byggprocessen

Trafiksäkerhet

Krisberedskap, hälso & sjukvård

Säkerhetsskydd

Skydd mot olyckor

Internt skydd, allmän säkerhet

Lagen om kommunernas &

landstingens åtagande inför och

vid extraordinära händelser i fredstid

och höjd beredskap

Arbetsmiljöverket

Boverket

Vägverket

Socialstyrelsen

Säpo

Räddningsverket

SKL

KBM

Internt skydd, allmän säkerhet

- Personsäkerhet
- Verksamhetssäkerhet
- Egendomssäkerhet

Skydd mot olyckor

- SBA/SSA

Extraordinära händelser

- Endast en mindre del

Säkerhetspolicyn ska ta hänsyn till

Medborgarens krav

Trygghet och säkerhet
(verksamhet)

Lagkrav

Ett säkert samhälle

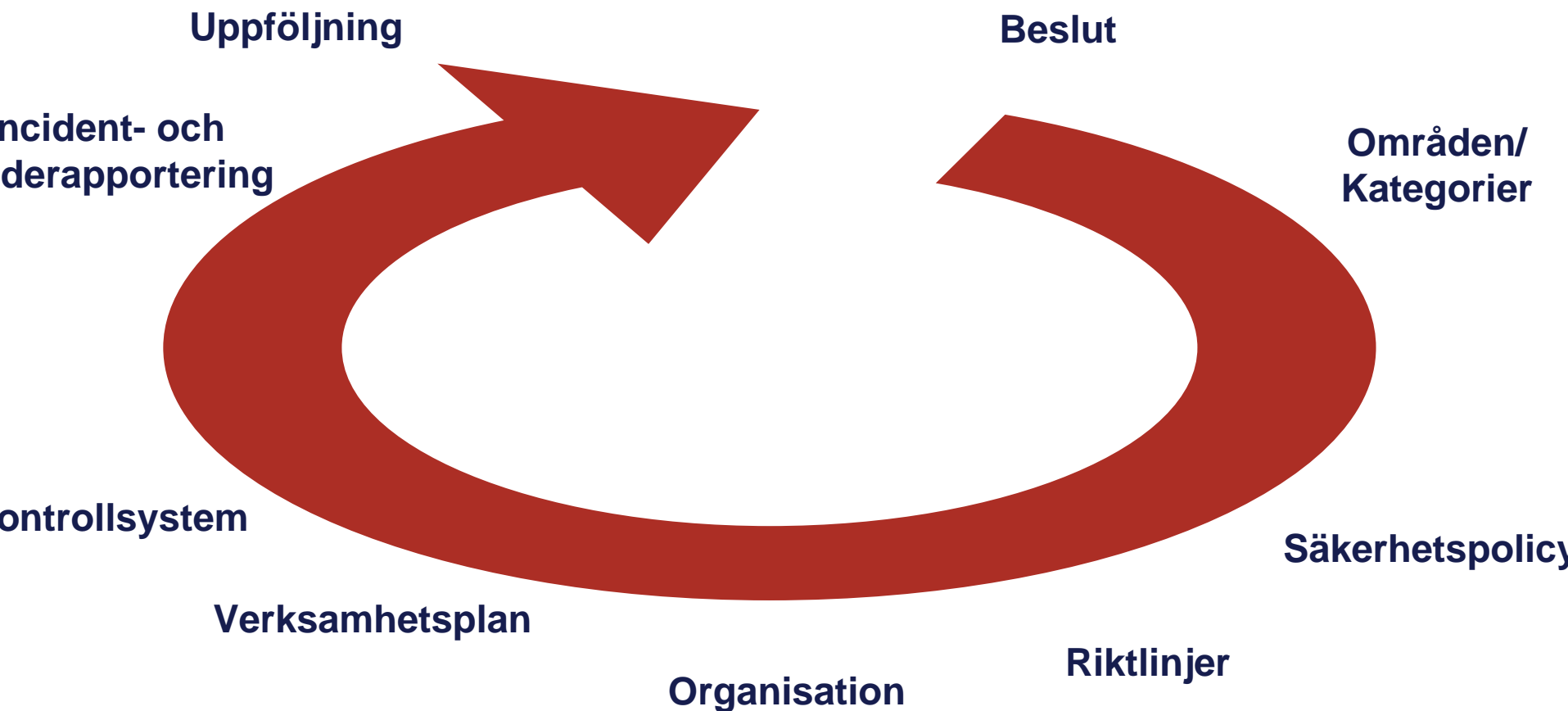
Försäkringsgivaren

Minskat skadeutfall

Kommunens ekonomi

Rätt investeringar i
säkerhet

Systematiskt säkerhetsarbete



Beslut
 Råd/Kategorier
 Säkerhetspolicy
 Riktlinjer
 Organisation
 Verksamhetsplan
 Kontrollsystem
 Incident- och
 skaderapportering
 Förbättringsåtgärder
 Uppföljning

	<i>Systematiskt säkerhetsarbete</i>	<i>LSO</i>	<i>EOH</i>
Politisk inriktning	Säkerhetspolicy	Handlings program	Handlings plan
Riktlinjer	Områdesvis riktlinjer	SBA	Informations plan
Verksamhetsplan	Årliga verksamhetsplaner		
Kontrollsystem			
Incident- och skaderapportering			

Slut

Områden/Kategorier

Säkerhetspolicy

Organisation

Handlingsplan

Riktlinjer

Åtgärdsåtgärder

Kontrollsystem

Incident- och
Beredningsrapportering

Uppföljning

- Besluta vilka områden som ska ingå:
 - Organisation/Ansvar
 - Brand
 - Tillträdes- och stöldskydd
 - Skadegörelse
 - Vattenskador
 - Personsäkerhet
 - IT-säkerhet
 - Arbetsmiljö
 - ...

lut

råden/Kategorier

erhetspolicy

anisation

adlingsplan

tlinjer

bättringsåtgärder

ntrollsystem

dent- och
derapportering

oföljning

- Dela in områden i kategorier
 - Ex brand:
 - Brandsektionering/Branddörrar
 - Elektriska installationer/Utrustning
 - Anlagd brand
 - Brandskyddsutbildning
 - Brandsläckningsutrustning/Räddningstjänst
 - Sprinkler
 - Brandlarm
 - Utrymning
 - Rökning/Öppen eld
 - Heta Arbeten

lut

råden/Kategorier

erhetspolicy

tlinjer

anisation

ksamhetsplan

ntrollsystem

dent- och
derapportering

bättringsåtgärder

öföljning

- Syfte
- Övergripande mål
- Ansvar
- Organisation
- Finansiering
- Praktiskt arbete
 - Skapa årlig verksamhetsplan
 - Skapa årlig verksamhetsberättelse
 - Besluta och använd kontrollsystem
 - Besluta och använd system för incident- och skaderapportering

Exempel på rubriker i en säkerhetspolicy

- Säkerhetspolicy (antagen av KF)
- Bakgrund
- Syfte
- Omfattning
- Tillämpning
- Revidering och uppdatering
- Ansvar och organisation
 - Kommunfullmäktige
 - Kommunstyrelsen
 - Nämnder, styrelser och kommunala bolag
 - Säkerhetsgruppen
 - Anställda
- Försäkringar
 - Kommunens försäkringar

Slut

Råd/Kategorier

Säkerhetspolicy

Riktlinjer

Organisation

Risksamhetsplan

Kontrollsystem

Incident- och
beredningsrapportering

Åtgärdsbättringsåtgärder

Uppföljning

Skapa riktlinjer för systematiskt säkerhetsarbete per

- Område
 - Kategori

Ex.

”Riktlinjer för systematiskt säkerhetsarbete”

”Riktlinjer för brandskydd”

”Riktlinjer för brandlarm”

Exempel på rubriker "Riktlinjer för SSA"

- **Riktlinjer för "systematiskt säkerhetsarbete"**
 - **Brand**
 - **Inbrottsskydd och tillträdesskydd**
 - **Fastighetsrelaterade risker**
 - **Sabotage och skadegörelse**
 - **Personsäkerhet**
- **Övriga riktlinjer gällande säkerhet i kommunen**
 - **IT-säkerhet**
 - **Kommunal katastrofledning hantering av extraordinära händelser**
 - **Krishantering/Posom**
- **Rutiner för Systematiskt Säkerhetsarbete (SSA)**
 - **Checklista för internkontroll "ett exempel"**
 - **Utbildning**
 - **Utbildningsplan**
- **Skadehantering och statistik**

Organisation

lut

råden/Kategorier

erhetspolicy

tlinjer

anisation

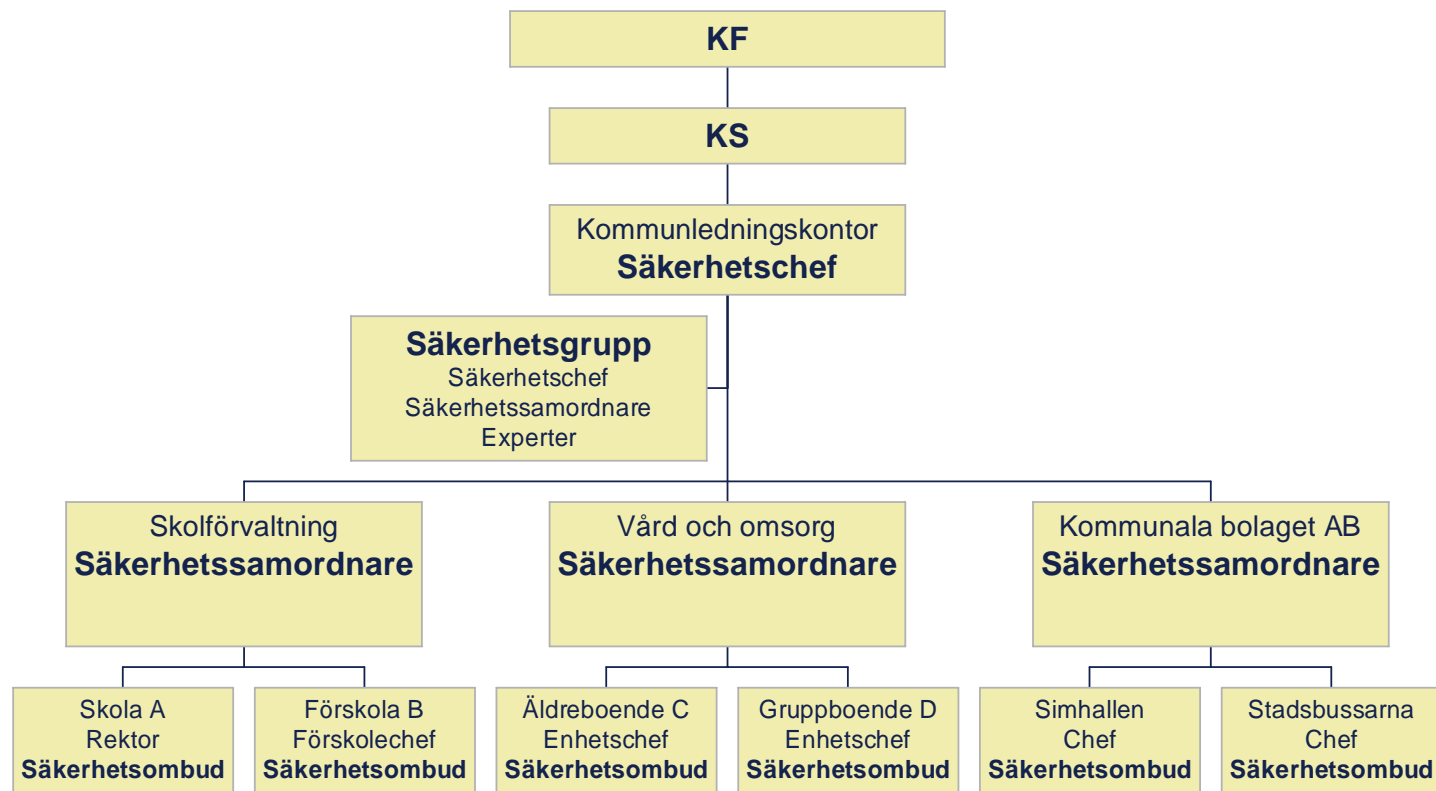
ksamhetsplan

ntrollsystem

dent- och
derapportering

bättringsåtgärder

oföljning



Slut

Råderna/Kategorier

Verksamhetspolicy

Retlinjer

Organisation

Verksamhetsplan

Kontrollsystem

Ident- och
Berapportering

Bättringsåtgärder

Uppföljning

- Hur ska arbetet fungera i praktiken?
- Samordning?
- Vad ska göras i år?
- Av vem?
- Hur sker uppföljning och åtgärder?
- Budget?

lut

råden/Kategorier

erhetspolicy

ttlinjer

anisation

ksamhetsplan

ntrollsystem

dent- och
derapportering

bättringsåtgärder

oföljning

- Verksamheterna genomför internkontroll; enhetschef, säkerhetsombud
- Säkerhetsgruppen stödjer internkontrollarbetet
- T ex Willis Blue

lut

råden/Kategorier

erhetspolicy

rtlinjer

anisation

ksamhetsplan

ntrollsystem

dent- och
derapportering

bättringsåtgärder

oföljning

- Underlag för förebyggande åtgärder
- Visar effekt av förebyggande åtgärder
- Frekvensskadorna kostar - men syns sällan centralt
- T.ex. Willis Kommunikator

Förbättringsåtgärder

lut

råden/Kategorier

erhetspolicy

ttlinjer

anisation

ksamhetsplan

ntrollsystem

dent- och
derapportering

bättringsåtgärder

oföljning

- Genomför säkerhetshöjande åtgärder utifrån resultatet av internkontroller och incident- och skaderapportering
- Utbilda och informera

lut

råden/Kategorier

erhetspolicy

rtlinjer

anisation

ksamhetsplan

ntrollsystem

dent- och
derapportering

bättringsåtgärder

uppföljning

- Årlig verksamhetsberättelse
 - Följ upp mål
- Externa besiktningar
- Intern revision av riskhanteringsarbetet

Vad är nyttan med en säkerhetspolicy?

- Aktivt beslut gällande säkerhet högst upp i organisationen
- Policyn kan samla ihop krav från olika lagstiftningar
- Långsiktig målsättning för säkerhetsarbete
- En bra policy ger de som arbetar med säkerhetsfrågor stöd för att bryta ner policyn till användbara riktlinjer
- En policy med tillhörande riktlinjer ger kommunens verksamheter hjälp att fatta bra beslut gällande en rimlig säkerhetsnivå
- En policy som används aktivt ger stöd till kommunens totala arbete med säkerhetsfrågor

.....men det är viktigt att komma ihåg att policyn bara är en del av det systematiska säkerhetsarbetet